



# GNVERT

Guida all'uso del GNC

# Elementi di sicurezza



## Pulsante per mantenere il rifornimento

Corrisponde a un requisito normativo, come ad esempio tenere premuto il grilletto delle pistole per i combustibili liquidi.

**È severamente vietato bloccarlo con nastro adesivo o qualsiasi altro oggetto.**

Rappresenterebbe un pericolo con conseguente divieto di rifornimento presso la stazione di servizio.

## Pulsante di arresto di emergenza

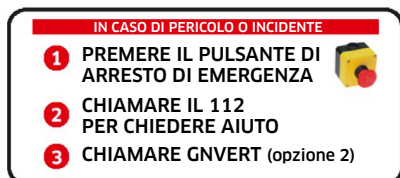
Utilizzare solo in caso di pericolo o di problema.

Interruzione generale dell'alimentazione elettrica del distributore, chiusura delle valvole automatiche in ingresso e uscita del distributore.

## Break-away

Elemento di protezione per evitare lo strappo del flessibile.

**Richiede l'intervento di un tecnico qualificato.**



## In caso di problema tecnico

Chiamare il numero **+33(0)1 43 53 08 18** (indicare l'opzione 1) e specificare il codice del distributore

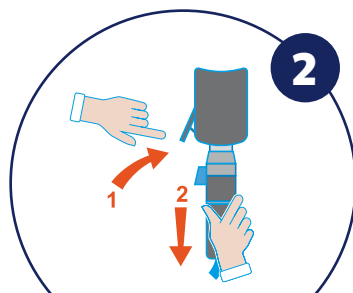
## In caso di pericolo o incidente

Premere il pulsante di arresto di emergenza e chiamare i soccorsi al **112** e poi il **+33(0)1 43 53 08 18** (indicare l'opzione 2) e specificare il codice del distributore (per es. VCA 006)

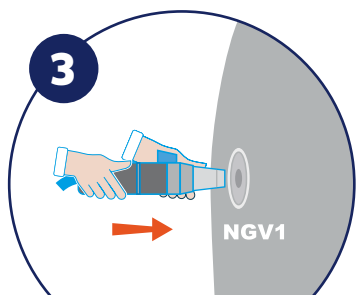
# Istruzioni per il rifornimento



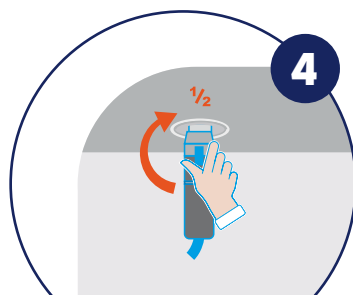
1  
Identificarsi sul lettore di badge e seguire le istruzioni sullo schermo



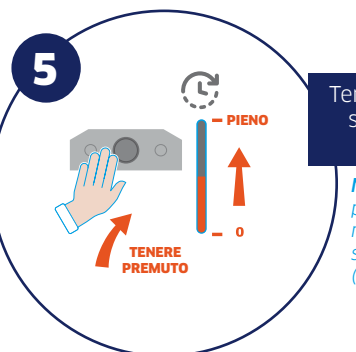
2  
Prendere la pistola dal supporto premendo la leva



3  
Inserire la punta della pistola nell'attacco del veicolo esercitando una leggera pressione



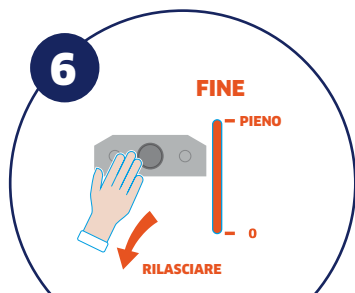
4  
Aprire la valvola della pistola ruotando la maniglia blu verso il veicolo di 1/2 giro



5  
Tenere premuto il pulsante "UOMO MORTO", situato sul distributore, fino alla fine del rifornimento

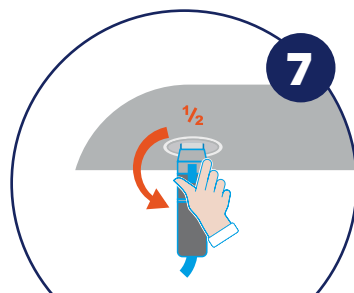
*Nota: Per i combustibili liquidi mantenere il pulsante è un requisito normativo così come mantenere l'impugnatura della pistola. È severamente vietato bloccarlo meccanicamente (nastro, zeppa, ecc.) quando è spinto.*

# Istruzioni per il rifornimento

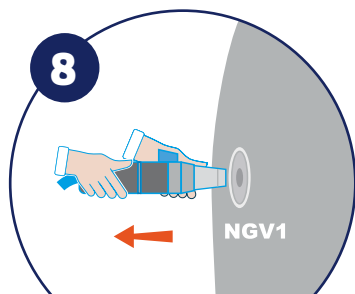


Quando il serbatoio è pieno, il distributore si ferma automaticamente

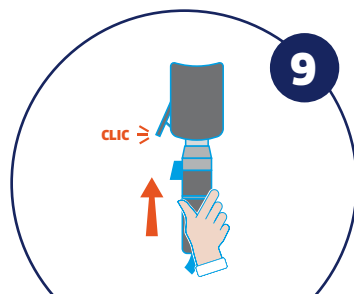
*Nota: Il rifornimento si interrompe prima della fine se il pulsante viene rilasciato per più di 3 secondi*



Aprire la valvola della pistola ruotando la maniglia blu di 1/2 giro. Attendere circa 3 secondi per la decompressione della pistola



Rimuovere la pistola



Riagganciare la pistola spingendola nel supporto fino allo scatto

## Divieti nella stazione di servizio



Vietato fumare



Vietato lasciare il motore acceso



Vietato telefonare



Vietato portare con sé fonti di calore



Vietato lasciare aperti i finestrini e le portiere

## Regole del traffico



Rispettare il senso del traffico nella stazione di servizio



Nella stazione di servizio la velocità è limitata a 10 km/h



È vietato circolare a piedi nella stazione di servizio alle persone non autorizzate



Divieto di sosta e parcheggio nella stazione di servizio



Controllare gli angoli morti prima di partire per tutelare il personale tecnico presente



Rispettare lo STOP all'uscita della stazione di servizio



Altezza massima: vedere il pannello della stazione di servizio



## **GNVERT**

---

Le Copernic II. Immeuble Neptune  
1 rue Galilée. 93160 Noisy-Le-Grand

T +33 (1) 49 38 39 00 - F +33 (1) 49 38 39 01 [courrier.gnvert@engie.com](mailto:courrier.gnvert@engie.com)

**Visitare:**

<https://gnvert.engie-solutions.com>

**Scarica la nuova applicazione GNVERT disponibile su:**

