



GNVERT

Betriebsanleitung LNG

Sicherheitselemente



Knopf für das Halten des Betankvorgangs

Entspricht einer gesetzlichen Verpflichtung, wie z. B. das Arretieren des Abzugs an Zapfpistolen für flüssige Kraftstoffe.

Das Arretieren mit Klebeband oder anderen Mitteln ist strengstens verboten und nicht vorschriftsmäßig.

Ein solches Vorgehen stellt eine Gefahr dar und kann zu einem Betankverbot an der Tankstelle führen.

Not-Aus-Schalter

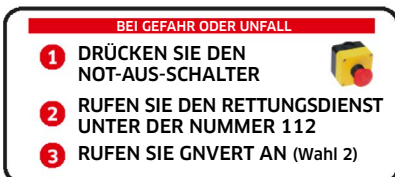
Darf nur bei Gefahr oder Unfall betätigt werden.

Abschaltung der Stromversorgung der Tankstelle, Schließen der automatischen Ventile am Ein- und Ausgang der Tankstelle.

Breakaway

Element zum Schutz vor dem Schlauchabriss.

Macht das Eingreifen eines qualifizierten Technikers erforderlich.



Bei technischen Störungen

Wählen Sie die **01 43 53 08 18** (wählen Sie Option 1) und geben Sie den Code der Tankstelle ein

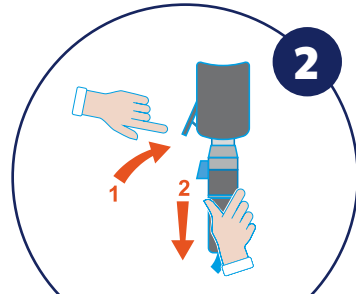
Bei Gefahr oder Unfall

Drücken Sie den Not-Aus-Schalter und wählen Sie die Nummer des Rettungsdienstes **112** und anschließend die **01 43 53 08 18** (wählen Sie Option 2) und geben Sie den Code der Tankstelle an (Beispiel VCA 006)

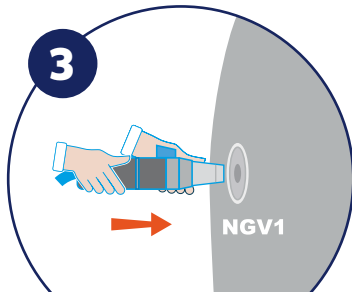
Hinweise für den Betankvorgang



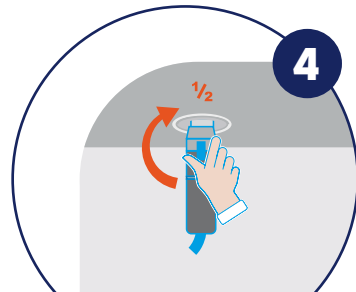
1
Identifizieren Sie sich am Badge-Lesegerät und folgen Sie den Anweisungen am Bildschirm



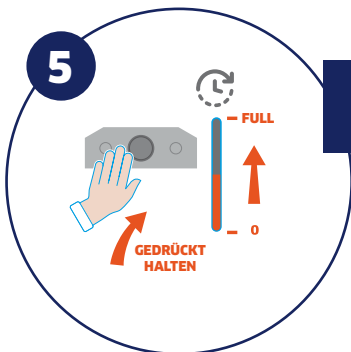
2
Hängen Sie die Zapfpistole aus der Halterung, indem Sie auf den Hebel drücken



3
Stecken Sie das Betankungsrohr der Zapfpistole mit leichtem Druck in den Stutzen am Fahrzeug



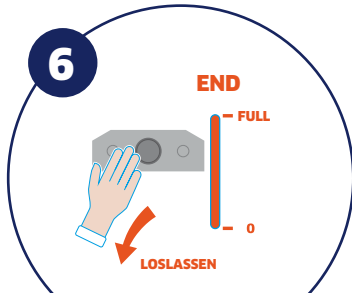
4
Öffnen Sie das Ventil des Zapfhahns mit einer halben Drehung am blauen Griff am Fahrzeug



5
Halten Sie den „TOTMANNTASTER“ auf der Zapfsäule bis zur vollständigen Befüllung des Tanks gedrückt

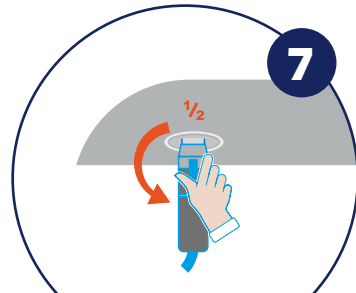
Anmerkung: Das Gedrückthalten des Tasters ist dieselbe gesetzliche Verpflichtung wie das Halten des Abzugs der Zapfpistole für flüssige Kraftstoffe. Es ist streng verboten, den Taster mechanisch (Klebeband, Keil usw.) in gedrückter Position zu blockieren.

Hinweise für den Betankvorgang

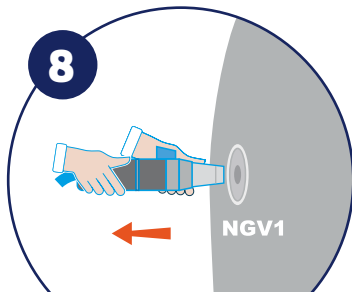


Wenn Ihr Tank voll ist, stoppt die Zapfsäule automatisch die Befüllung des Tanks

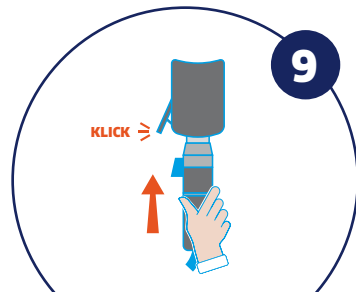
Anmerkung: Der Betankvorgang stoppt vor dem Ende der Befüllung, wenn der Taster länger als 3 Sekunden losgelassen wird



Schließen Sie das Ventil der Zapfpistole mit einer halben Drehung des blauen Griffs. Warten Sie rund 3 Sekunden während der Druckentlastung der Zapfpistole



Ziehen Sie die Zapfpistole heraus



Hängen Sie die Zapfpistole in die Halterung, bis sie mit einem „Klick“ einrastet

Verbote an der Tankstelle



Verbot,
zu rauchen



Verbot,
den Motor
laufen
zu lassen



Verbot,
zu telefonieren



Verbot,
eine
Wärmequelle
aufzustellen



Verbot,
Türen und
Fenster
zu öffnen

Verkehrsregeln



Beachten Sie die Verkehrsrichtung der Tankstelle



Höchstgeschwindigkeit von 10 km/h an der Tankstelle



Fußgängerverkehr an der Tankstelle für unbefugte Personen
verboten



Verbot, an der Tankstelle anzuhalten und zu parken



Überwachen Sie Ihre toten Winkel, bevor Sie losfahren, um das
technische Personal zu schützen, das an der Tankstelle unterwegs ist



Halten Sie beim Verlassen der Tankstelle am STOPPSCHILD an



Begrenzte Durchfahrtshöhe entsprechend der Anzeige an der
Tankstelle



GNVERT

Le Copernic II. Immeuble Neptune
1 rue Galilée. 93160 Noisy-Le-Grand

Tel.: +33 (1) 49 38 39 00 - Fax: +33 (1) 49 38 39 01
courrier.gnvert@engie.com

Besuchen Sie uns auf:
<https://gnvert.engie-solutions.com>

**Laden Sie unsere neue GNVERT-App herunter,
die hier erhältlich ist:**

