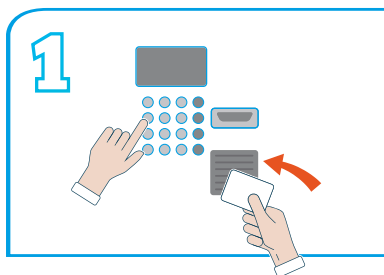


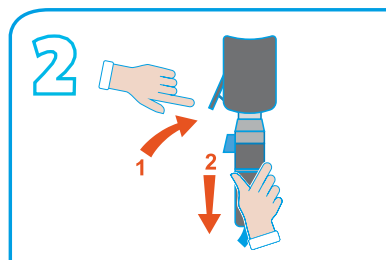
GNVERT

-
Guide
d'utilisation
GNC

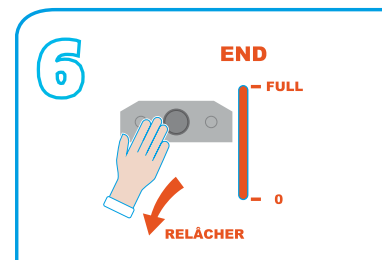
CONSIGNES DE REMPLISSAGE



1 Présenter votre badge et suivre les instructions du gestionnaire de carburants

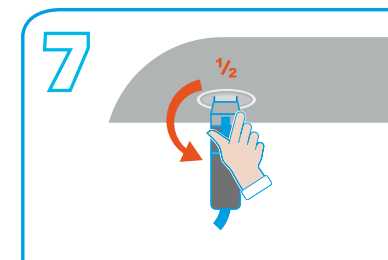


2 Décrocher le pistolet de son support en appuyant sur le levier

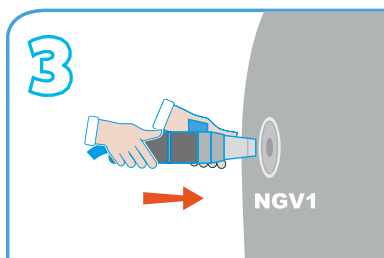


6 Lorsque votre réservoir est plein, la borne s'arrête automatiquement

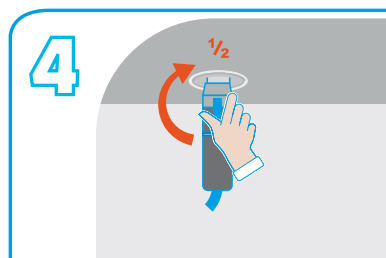
Note : Le remplissage s'arrête avant la fin du remplissage si le bouton est relâché plus de 3 secondes



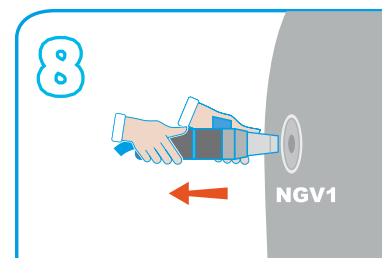
7 Fermer la vanne du pistolet en tournant la poignée bleue. Attendre environ 3 secondes pendant la décompression du pistolet



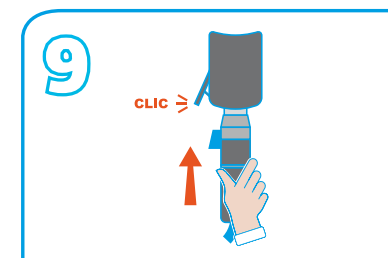
3 Emboîter le nez du pistolet sur l'about du véhicule en poussant légèrement



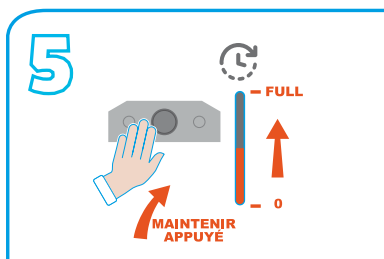
4 Ouvrir la vanne du pistolet en tournant la poignée bleue vers le véhicule d'un demi-tour



8 Retirer le pistolet



9 Raccrocher le pistolet en le poussant dans son support jusqu'au «clac»



5 Maintenir le bouton demande de remplissage, situé sur la borne, enfoncé jusqu'à la fin du plein

Note : Le maintien du bouton est une exigence réglementaire identique au maintien de la poignée du pistolet pour les carburants liquides. Il est strictement interdit de le bloquer mécaniquement (ruban adhésif, cale, etc.) en position appuyée.

ÉLÉMENTS DE SÉCURITÉ



Le Break-Away

Le bouton d'arrêt d'urgence

Le bouton maintien de remplissage

Le Break-Away

Élément de protection contre l'arrachement du flexible.
Nécessite l'intervention d'un technicien qualifié.

Le bouton d'arrêt d'urgence

À n'utiliser qu'en cas de danger ou d'accident.
Coupe de l'alimentation électrique de la station.
Fermeture des vannes automatiques à l'entrée et à la sortie de la station.
Nécessite l'intervention d'un technicien qualifié.

Le Bouton de maintien de remplissage

Correspond à une obligation réglementaire comme le maintien de la gachette des pistolets de carburants liquides.
Bloquer en appui avec un scotch ou tout autre objet est strictement interdit et non réglementaire.
Cela représente un danger et peut mener à une interdiction de s'avitailler sur la station.



En cas d'incident technique

Appelez le **01 43 53 08 18** (indiquez choix 1) et précisez le code station

En cas de danger ou d'accident

Appuyez sur le bouton d'arrêt d'urgence et appelez les secours au **112** puis le **01 43 53 08 18** et précisez le code station (exemple VCA 006)

INTERDICTIONS



GNVERT

Le Copernic II. Immeuble Neptune
1 rue Galilée. 93160 Noisy-Le-Grand

T +33 (1) 49 38 39 00 - F +33 (1) 49 38 39 01
courrier.gnvert@engie.com

**[www.engie-solutions.com/
fr/passer-energie-verte](http://www.engie-solutions.com/fr/passer-energie-verte)**

The logo for ENGIE Solutions, featuring the word "engie" in a bold, lowercase sans-serif font with a white curved line above it, and the word "Solutions" in a smaller, lowercase sans-serif font below it.

engie
Solutions